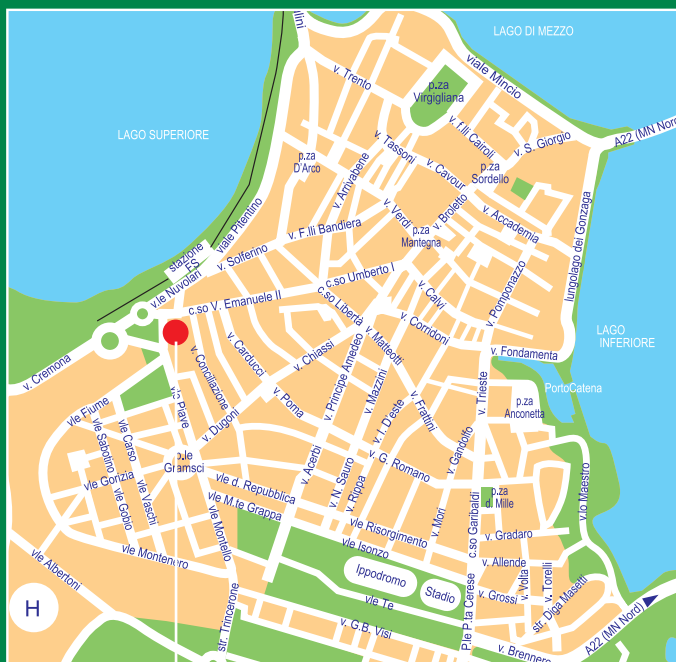
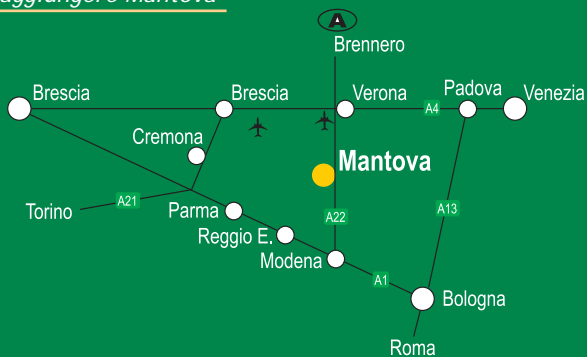


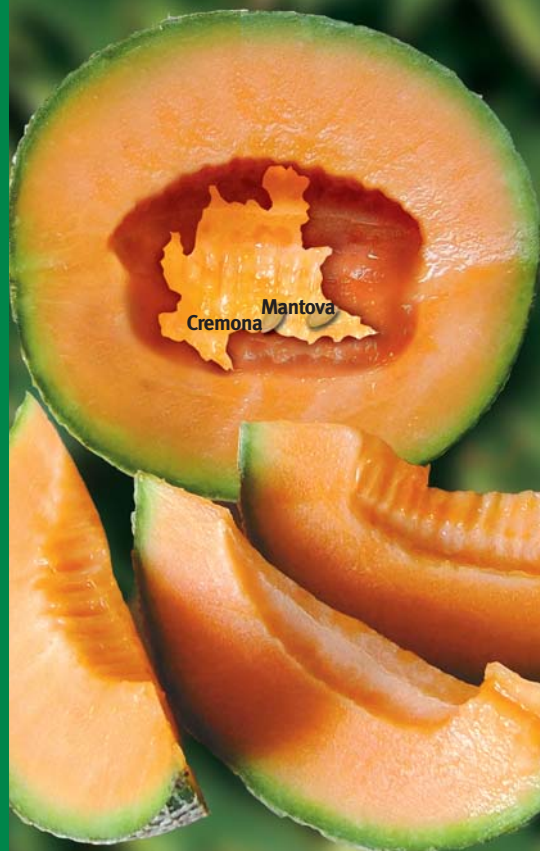
come raggiungere Mantova



Centro Congressi - MAMU
Mantova Multicentre
Largo Pradella 1/a - Mantova

Braschini

Il melone mantovano Convegno Nazionale



Alimentazione, cultura e territorio

Venerdì 12 giugno 2009
Mantova Multicentre
Largo Pradella 1/a - Mantova



Consorzio
Melone
Mantovano

in collaborazione con:



Regione Lombardia
Agricoltura



Camera di Commercio
Mantova

Comune di Casteldidone

Comune di Castellucchio

Comune di
Gazoldo degli Ippoliti

Comune di Goito

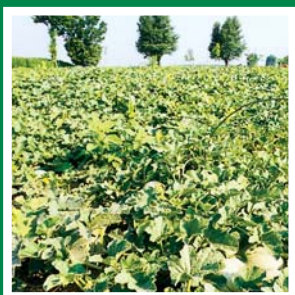
Comune di Rodigo

Comune di Sermide

Comune di Viadana



Il melone mantovano, una grande produzione territoriale, è il protagonista dei nuovi consumi alimentari dettati dai diversi e più recenti stili di vita dei cittadini europei.



Il melone, fin dal tempo dei Gonzaga, era usato nella cucina rinascimentale ed omaggiato ai Signori delle vicine Corti. Oggi la sua produzione, praticata in



modo ambientalmente sostenibile, insiste su una superficie pari a 2.300 ettari nelle campagne mantovane e cremonesi. È quasi la totalità della produzione



lombarda e il 10% di quella nazionale. Il valore del fatturato è stimato complessivamente in oltre 65 milioni di Euro.

p r o g r a m m a

Ore 9,30 saluti

Maurizio Fontanili

Presidente Provincia di Mantova

Ercole Montanari

Presidente Camera di Commercio di Mantova

Andrea Azzoni

Dirigente Agricoltura Caccia e Pesca
Provincia di Cremona

Ore 10,00 interventi

Roberto Varese

Dirigente Qualità dei prodotti agricoli
Ministero delle Politiche Agricole e Forestali

Donatella Parma

Funzionario DG Agricoltura Regione Lombardia

Giorgio Calabrese

Nutrizionista - Docente Università S. C. di Piacenza

Giuseppe Nervo

CRA - Unità di ricerca per l'orticoltura,
(Montanaso Lombardo - LO)

Massimo Schiavi

CRA - Unità di ricerca per l'orticoltura,
(Montanaso Lombardo - LO)

Giacomo Ghidelli

Koinética - Milano

Mauro Aguzzi

Presidente Consorzio Melone Mantovano

Ore 12,30 Dibattito

Ore 13,00 Conclusioni

moderatore

Maurizio Castelli

Assessore Agricoltura Provincia di Mantova